



ביטוח בריאות קולקטיב לעובדי קבוצת אמן ובני משפחותיהם

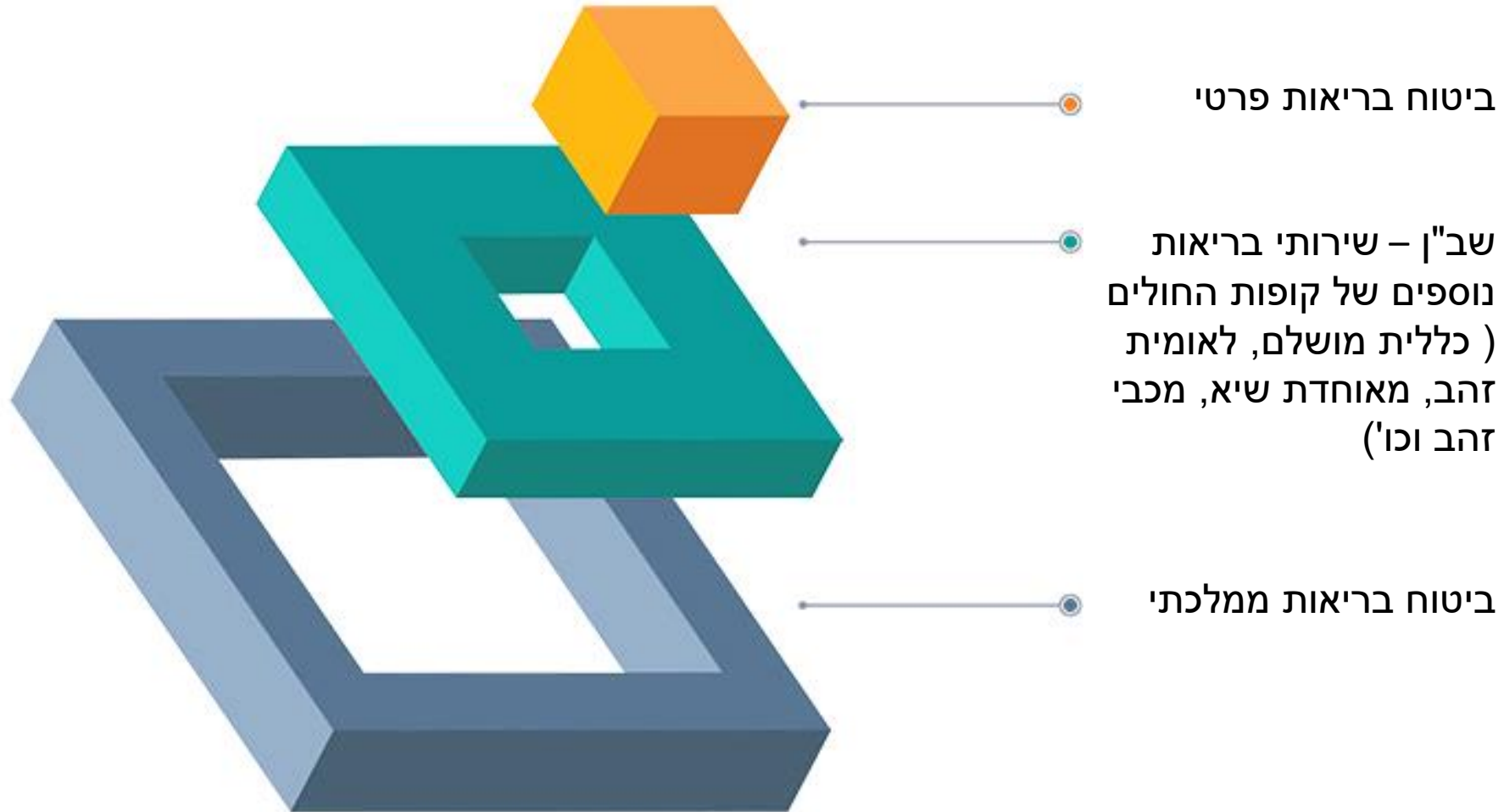


על מה נדבר היום:



- מבנה ביטוחי הבריאות בישראל
- מידע כללי אודות ביטוח הקבוצה
- מבנה הפוליסה
- השתלות וטיפולים מיוחדים בחו"ל
- תרופות שאינן כלולות בסל הבריאות
- ניתוחים מחליפים בחו"ל ובישראל
- שירותיים אמבלטוריים : בסיסים ומורחבים
- נשים ופוריות
- **הצטרפות לביטוח וחלון ההזדמנות**
- עלויות
- יתרונות פוליסת הבריאות הקבוצתית
- זמן לשאלות

מבנה ביטוחי הבריאות בישראל



מידע כללי אודות הביטוח הקבוצתי



מבנה הפוליסה:

רובד בסיס

- השתלות וטיפולים מיוחדים בחו"ל
- תרופות שאינן כלולות בסל הבריאות.

רובד מורחב א'

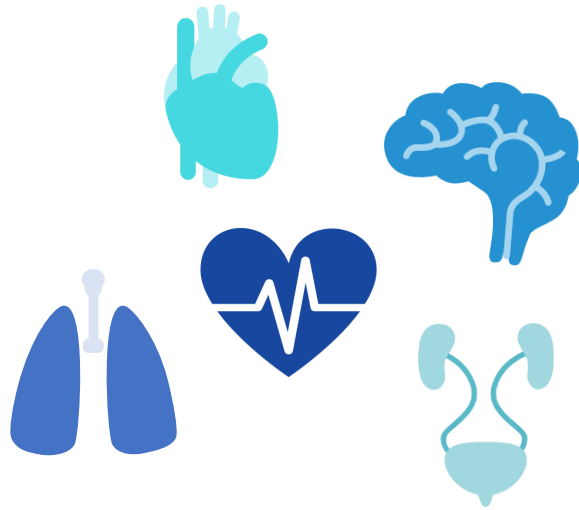
- ניתוחים פרטיים בחו"ל ומחליפי ניתוח.
- ניתוחים פרטיים בארץ במסלול משלים שב"ן.
- שירותים אמבולטוריים בסיסיים.

רובד מורחב ב'

- ניתוחים פרטיים בארץ ומחליפי ניתוח.
- שירותים אמבולטוריים מורחבים.
- רפואה משלימה.



השתלות וטיפולים מיוחדים בחו"ל



מקרה הביטוח: הצורך בביצוע השתלה ו/או טיפול מיוחד בחו"ל

השתלה - כיסוי מלא או עד 5,000,000 ₪ אצל נותן שירות שלא בהסכם

טיפול מיוחד בחו"ל – כיסוי מלא או עד 1,000,000 ₪ אצל נותן שירות שלא בהסכם

- הוצאות איתור ושימור אברים
- הוצאות לאיתור או הפקת מח עצם
- הוצאות שהות בבית חולים והוצאות אשפוז
- הוצאות הטסה רפואית
- הוצאות כלכלת המבוטח והמלווה
- הוצאות בגין הבאת מומחה רפואי לישראל לביצוע ההשתלה
- הוצאות המשך טיפולים בארץ ובחו"ל

גמלת החלמה – לאחר ביצוע ההשתלה בארץ או בחו"ל, יקבל המבוטח גמלת החלמה בסך 7,900 ₪ למשך 24 חודשים

תשלום פיצוי לפני ביצוע השתלה* – זכאות לפיצוי חד פעמי בסך 370,000 ₪ במקרה של ביצוע השתלה בחו"ל ללא מעורבות חברת הביטוח.

תשלום פיצוי לאחר ביצוע השתלה* – זכאות לפיצוי חד פעמי בסך 370,000 ₪ עבור השתלה בחו"ל ו 100,000 ₪ לאחר ביצוע השתלה בישראל.

תרופות שאינן כלולות בסל הבריאות

מקרה הביטוח: מצבו הרפואי של המבוטח, המחייב על פי הוראת רופא מומחה לקבל טיפול תרופתי



- תקרת כיסוי – 3,000,000 ₪ מתחדש כל 30 חודשים.
- כיסוי לתרופות בהתאמה אישית – 1,000,000 ₪
- השתתפות עצמית למרשם לחודש – 150 ₪ אך לא תיגבה השתתפות עצמית מעל 300 ₪ לחודש
- לא תחול השתתפות עצמית לתרופות שעלותן מעל 5,000 ₪ לחודש ולתרופות למחלת הסרטן.
- בדיקות גנומיות עד 30,000 ₪.
- טיפול בקאנביס רפואי עד 1,000 ₪ בחודש ועד 25,000 ₪.

ניתוחים וטיפולים מחליפי ניתוח בחו"ל

מקרה ביטוח: מצבו הבריאותי של המבוטח המחייב ביצוע ניתוח או טיפול מחליף ניתוח

- כיסוי מלא לניתוח אשר תואם מראש עם המבטח או החזר כספי גובה 150% מעלות הניתוח בארץ ועד 200,000 ₪ .
- שכר מנתח, חדר ניתוח והוצאות אשפוז.
- הוצאות טיסה ושהייה למבוטח ומלווה אשר מאושפז על 7 ימים.
- הטסה רפואית מיוחדת .
- הבאת רופא מומחה מחו"ל לביצוע ניתוח בארץ עד 100,000 ₪ .
- כיסוי להוצאות שהייה לאחר ניתוח – כאשר נדרש להישאר במעקב וללא אשפוז.



ניתוחים וטיפולים מחליף ניתוח בישראל*

מקרה הביטוח: ניתוח או טיפול מחליף ניתוח שבוצע בישראל במהלך תקופת הביטוח באמצעות רופא ומוסד רפואי.

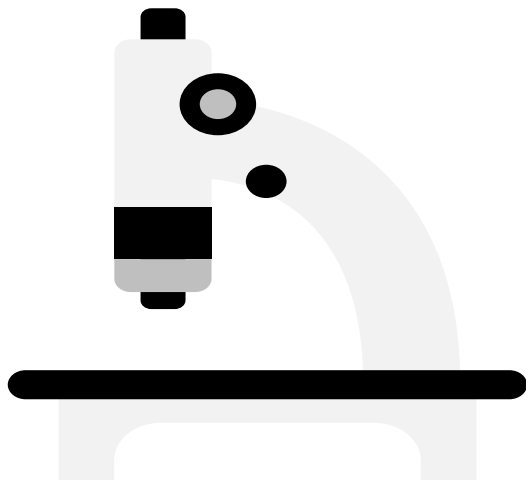


- 3 התייעצויות לפני ניתוח ועד 1,500 ₪ בשנת ביטוח.
- כיסוי לשכר מנתח – רופא שבהסכם שיפוי מלא, רופא שלא בהסכם עד תקרה.
- כיסוי לבית חולים שבהסדר- מלא
- כיסוי להוצאות הרפואיות, אשפוז, שכר מרדים, חדר ניתוח, ציוד מתכלה.
- כיסוי לתרופות שניתנות במהלך הניתוח והאשפוז.
- כיסוי מלא לשתלים.

שירותים רפואיים אמבולטוריים בסיסיים רובד א'

מקרה ביטוח: החזר בגין ביצוע או קבלת שירותים רפואיים.

- 3 התייעצויות עם רופא מומחה ללא קשר לניתוח – 80% ועד 1,000 ₪ החזר.
- בדיקות רפואיות אבחנתיות – PET CT , CT ,MRI , אולטראסאונד , רנטגן , א.ק.ג 80% ועד 7,000 ₪.
- כיסוי לחוות דעת שניה בחו"ל – שיפוי בגין הוצאות חוות דעת שניה שניתנה ע"י רופא מומחה בחו"ל – עד 4,500 ₪.



שירותים רפואיים אמבולטוריים מורחבים

רובד ב'

מקרה ביטוח: החזר בגין ביצוע או קבלת שירותים רפואיים.

- טיפולי פיזיותרפיה והידרותפיה – 85% ועד 150 ₪ 12 טיפולים בשנת ביטוח.
- טיפול שיקום לאחר ניתוח או תאונה – ריפוי בעיסוק, התעמלות שיקומית, טיפול שיקומי – 80% ועד 265 ₪ 22 טיפולים בשנת ביטוח.
- חוות דעת שניה לפענוח בדיקות הדמיה – החזר בגין חוות דעת שניה עם רדילוג – 85% ועד 3,000 ₪.
- חוות דעת שניה לבדיקה פתולוגית – החזר בגין חוות דעת שניה בארץ ובחו"ל – 80% ועד 4,500 ₪.
- טיפולים ובדיקות אונקולוגיות – החזר בגין הוצאות עבור טיפולים אונקולוגיים – עד 100,000 ₪.
- בדיקות פתולוגיות או גנטיות – החזר בגין בדיקות מעבדה הנעשות על רקמה ביולוגית לאבחון מחלה בדיקת נשאות גנטית – 85% ועד 30,000 ₪.
- טיפול בפצעים פתוחים וזיהומים- החזר בגין טיפול ע"י מקרופאגים בפצעים פתוחים לאחר ניתוח – 85% ועד 5,000 ₪.



שירותים רפואיים אמבולטוריים מורחבים

רובד ב'

מקרה ביטוח: החזר בגין ביצוע או קבלת שירותים רפואיים.

- התעמלות שיקומית לאחר השתלת לב או ניתוח לב – החזר בגין התעמלות שיקומית – 75% ועד 200 ₪ לחודש למשך 9 חודשים.
- טיפול בדום נשימה והפרעות בשינה – החזר בגין הוצאות עלות אביזרים או טיפולים הנדרשים לטיפול – 75% ועד 4,000 ₪.
- חדר מלח – החזר בגין טיפול בחדרי מלח במקרה של אסטמה, מחלת עור, מחלת ריאות – 80% ועד 120 ₪ 12 טיפולים בשנת ביטוח.
- הזרקת חומרי סיכוך למפרקים – עד 3,000 ₪ למקרה ביטוח.
- טיפול בגלי הלם לריסוק הסתיידות המפרקים וברקמות הרכות – עד 3,000 ₪ למקרה ביטוח.
- הדפסת אברים בתלת מימד- החזר עד 15,000 ₪
- הזרקות – החזר בגין הזרקות לעמוד השדרה לטיפול הכאבי גב עם או בלי בלט דיסק, הזרקות לטיפול בהזעת יתר 80% ועד 3,000 ₪ למקרה ביטוח.

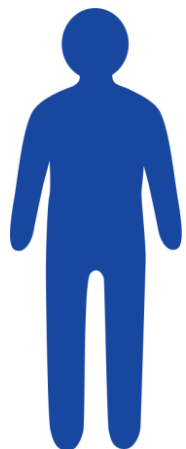


בדיקות לנשים בהריון וטיפול פוריות

- טיפולי פוריות והפריה חוץ גופית – 80% ועד 20,000 ₪ לכל ילד ועד 2 ילדים.
- בדיקות הריון – החזר בגין בדיקות 80% ועד 5,500 ₪ להריון.
- בדיקות גנטיות טרום הריון – 80% ועד 1,500 ₪ להריון.
- הפסקת הריון באמצעות גלולת מייפגין – עד 4,000 ₪ למקרה ביטוח.
- מימון לבדיקות רפואיות הנדרשות לשירותי פונדקאות בארץ ובחו"ל – 80% ועד 25,000 ₪ לטיפול ועד 2 סדרות לילד ועד 2 ילדים.



התפתחות הילד



- אבחון בעיות בהתפתחות הילד – החזר בגין הוצאות אבחון הנעשה ע"י מכון מוכר / מאבחן מוכר – 80% ועד 2,500 ₪ .
- טיפול בעיות בהתפתחות הילד - החזר בגין טיפולים בהתפתחות הילד 80% ועד 150 ₪ 12 טיפולים לכל 30 חודשים .
- בעיות הרטבה לילדים – החזר בגין הוצאות סדרת טיפולים למניעת הרטבה מעל גיל 5 – עד 800 ₪ החזר חד פעמי.

רפואה משלימה

- החזר בגין טיפולי רפואה משלימה – 75% ועד 120 ₪ 16 טיפולים בשנת ביטוח.
- אקופונקטורה, רפלקסולוגיה, שיאצו, אוסטיאופתיה, כירופרקטיקה, הומיאופתיה, פלדנקרייז, ביו-פידבק ונטורופתיה



הצטרפות לביטוח הבריאות - חלון הזדמנויות 1/2/2024-30/04/2024

- עובדים קיימים- יכולים לשדרג לרבדים מורחבים ללא הצהרת וללא תקופת אכשרה* בריאות החל מ 01/02/2024 למשך 90 יום.
- עובדים חדשים ובני משפחתם – יכולים להצטרף לכל הרבדים ללא הצהרת בריאות למשך 90 יום החל מ 1/02/2024
- עובדים אשר קיים להם כיסוי בריאותי בביטוח קבוצתי או פרטי אחר – יכולים להצטרף ללא הצהרת בריאות עם רצף ביטוחי וללא תקופת אכשרה על כיסויים חופפים.
- עובדים אשר ניסו בעבר להצטרף לביטוח באמצעות חיתום רפואי ונדחו או יצא תנאי חיתום (החרגות) לא יוכלו להצטרף בחלון ההזדמנויות.

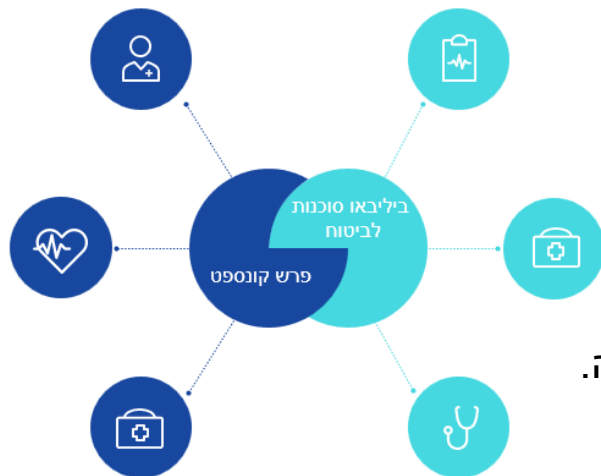


גיל	רובד א'	רובד ב'
ילד/ה , נכד/ה עד גיל 25	26.5 ₪	15.9 ₪
גיל 26-50	79.5 ₪	39.2 ₪
גיל +51	167.4 ₪	48.7 ₪

גיל	רובד בסיסי
עובד/ת , בן/בת זוג (ללא תלות בגיל)	24.4 ₪
ילד/ה , נכד/ה עד גיל 25	13.8 ₪
חתן/כלה	24.4 ₪

- ילד/ה שלישי ואילך חינם
- הצטרפות לרובד א' מותנית בצירוף המבוטח לרובד הבסיסי.
- הצטרפות לרובד ב' מותנית בצירוף המבוטח לרובד הבסיסי ולרובד א'
- מובהר כי העובד וכל בני משפחתו יצורפו לאותם הרבדים בהם מבוטח העובד.
- דוגמא לחישוב עלות רובד ב לעובד בן 45 – בסיסי + א + ב = 143.1 ₪
- הפרמיה צמודה למדד המחירים לצרכן.

יתרונות הביטוח הקבוצתי



- תנאי פוליסה קבוצתית טובים יותר מפוליסה פרטית.
 - פרמיה זולה ביחס לפוליסה פרטית.
 - השתתפויות עצמאיות נמוכות יותר.
 - הצטרפות לפוליסה (בחלון הזדמנויות) מתבצעת ללא הצהרת בראיות וללא תקופת אכשרה.
 - כוח שיש לקבוצה מול חברת הביטוח, גדול באופן מהותי מהכוח שיש למבוטח בודד.
 - הנחה גבוהה בעת עזיבת עבודה של 25% למשך 5 שנים ועוד 10% לכל חיי הפוליסה.
 - ייצוג ע"י סוכנות ביטוח המתחמה בביטוחי בריאות וע"י חברת ייעוץ, המעמידים לרשותכם מגוון רחב של שירותי V.I.P (ללא עלות) כגון:
 - המלצה על הרופאים המובילים לפי תחום.
 - סיוע בתיאום תורים דחופים לייעוציים עם רופאים מומחים ולבדיקות הדמיה פרטיות.
 - סיוע בניהול אירועים רפואיים מורכבים.
 - הכוונה במימוש זכויות רפואיות.
 - סיוע בתיאום תורים דחופים לייעוציים עם רופאים מומחים ולבדיקות הדמיה פרטיות.
- להפעלת השירות ניתן ליצור קשר עם יועצת הביטוח מאיה יעקוביאן בדוא"ל mayayaak@udif.co.il

מה קורה בעת עזיבת עבודה?

אם סיימת את עבודתך בארגון , עומדת לרשותך הזכות :

- רצף ביטוחי לכיסויים חופיים ללא הצהרת בריאות וללא תקופת אכשרה.
- המעבר לפוליסה פרטית הנהוגה באותה עת בחברה.
- הזכאות להמשכיות תהייה 90 יום מיום עזיבת העבודה.
- הנחה של 25% למשך 5 שנים ועוד 10% לכל חיי הפוליסה.

כדי לבצע את ההמשכיות ולקבל הצעת מחיר ניתן לפנות :

עידן ביליבאו – 054-6776066 מייל Idan@bilibow.co.il

משרד – 03-6276030 מייל office@bilibow.co.il

למי פונים בעת הצורך

מנהל התיק:

עידן ביליבאו – 054-6776066



שירות לקוחות

שעות הפעילות:
א' - ה' – 8:30-16:00
טלפון: 03-6276030



אתר הבריאות

www.bilibow.co.il/health

סיסמא : Aman4u



דוא"ל

Aman@bilibow.co.il



**THANK
YOU**